

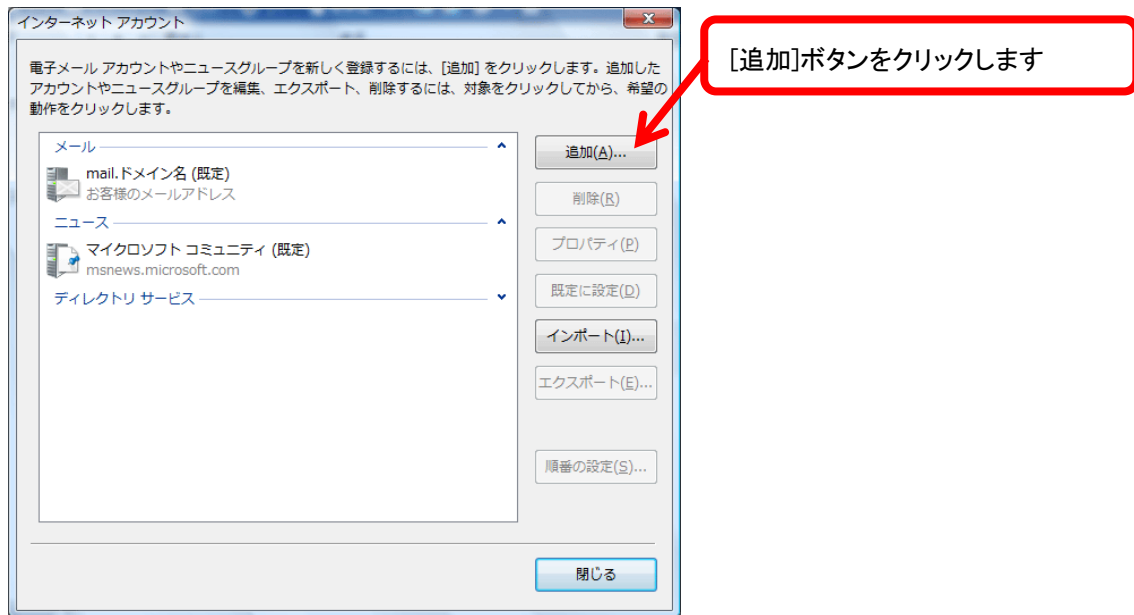
## ■ すでにダントツネットでメールアドレスをお持ちのお客様

新機能のメール設定が必要となります。下記の手順に従い設定をお願いいたします。

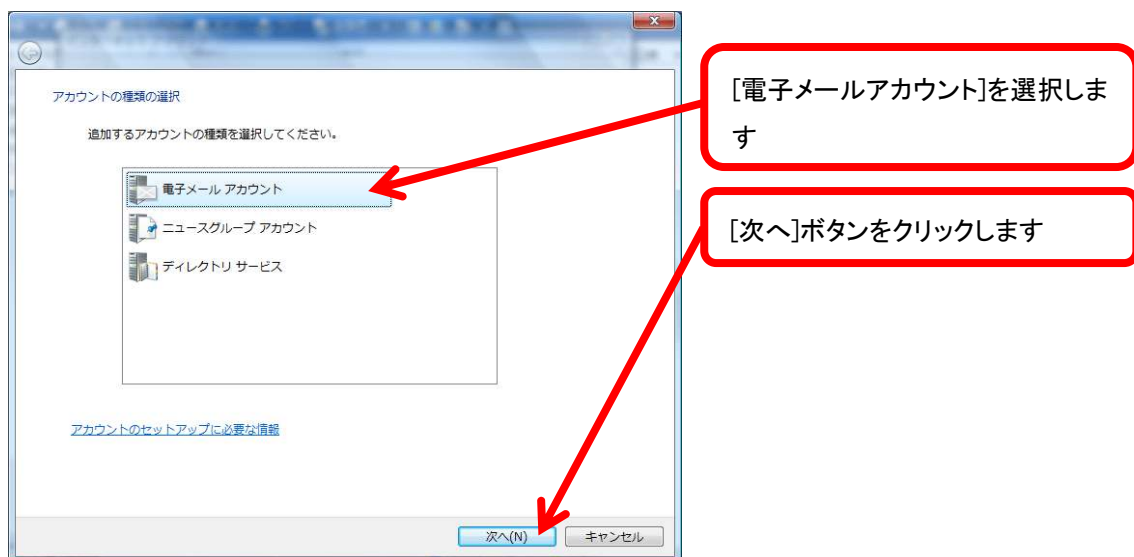
その際現在の設定を残したままで、新機能のメールを追加設定しないと、受信できないメールがでできます。必ず現在の設定は残していただきますようお願いいたします。

### 新機能メール設定方法

[インターネットアカウント] 画面が表示されますので、[追加]ボタンをクリックします。



[電子メールアカウント]を選択し、[次へ]ボタンをクリックします。



[表示名] に任意の名前を入力し、[次へ] ボタンをクリックします。

名前

電子メールを送信するときに、名前が【差出人】のフィールドに表示されます。表示する名前を入力してください。

表示名(D): お客様のお名前

例: Taro Chofu

[電子メール アカウントの情報について](#)

次へ(N) キャンセル

[表示名]にお客様のお名前等を入力します

[次へ]ボタンをクリックします

[電子メールアドレス]に現在ダントツネットで発行済みのメールアドレスを入力し、[次へ]ボタンをクリックします。

インターネット電子メールアドレス

電子メールのアドレスは、他のユーザーがあなたに電子メールを送信するために使います。

電子メール アドレス(E): お客様のメールアドレス

例: t-chofu@microsoft.com

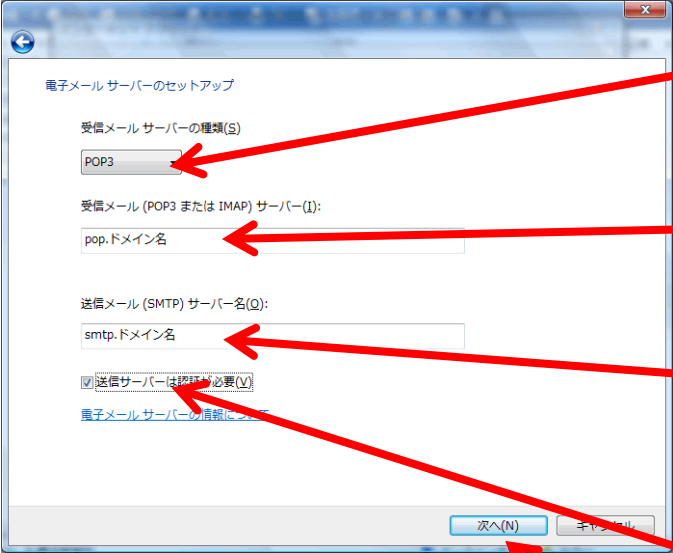
[電子メール アカウントの情報について](#)

次へ(N) キャンセル

[電子メールアドレス]にお客様のメールアドレスを入力します

[次へ]ボタンをクリックします

各項目に入力し、[次へ]ボタンをクリックします。



[受信メールサーバーの種類]は  
[POP3]を選択します

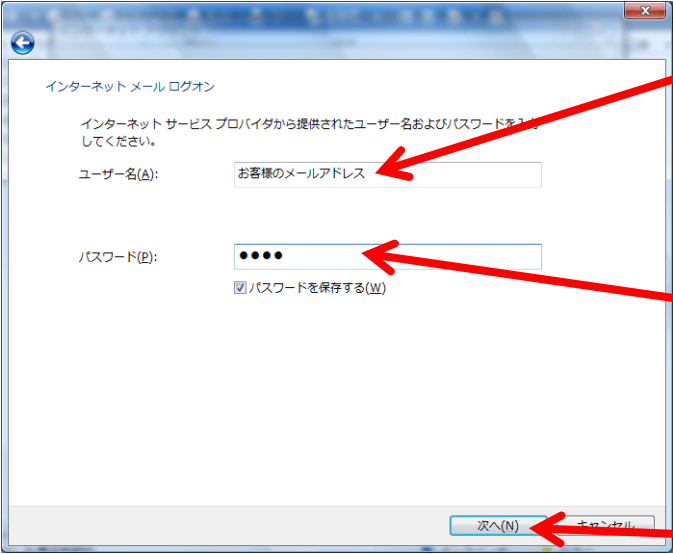
[受信メール (POP3 または IMAP)  
サーバー] に **d011p.dant2.jp** を  
入力します

[送信メール (SMTP) サーバー名]  
に **d011s.dant2.jp** を入力します

[送信サーバーは認証が必要]に  
チェックします

[次へ]ボタンをクリックします

[ユーザー名]に現在ダントツネットで発行済みのメールアドレスを、[パスワード]にお客様のパスワードを入力し、[次へ]ボタンをクリックします。

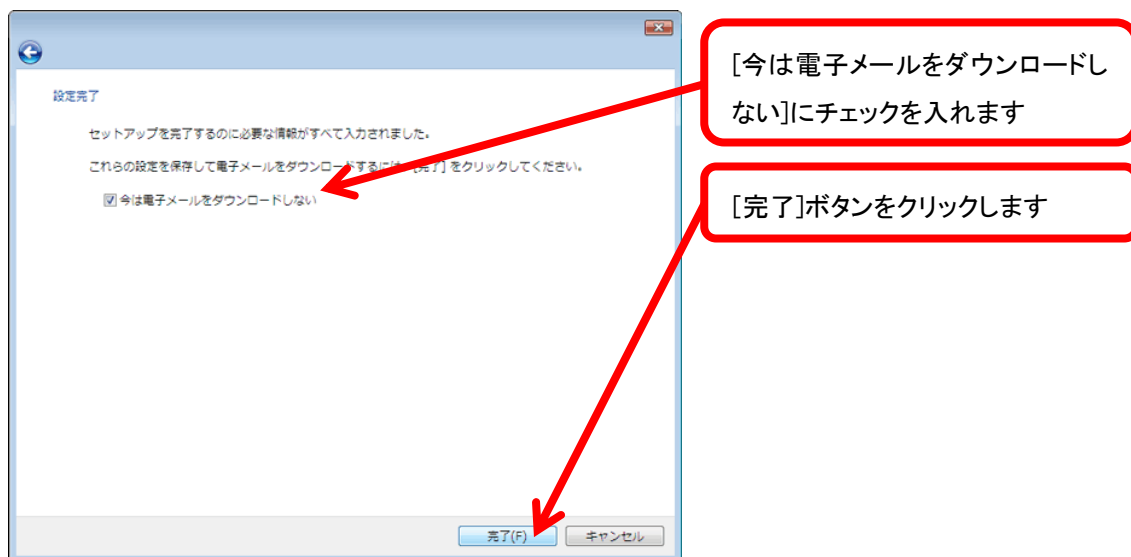


[ユーザー名]にお客様のメールア  
ドレスを入力します

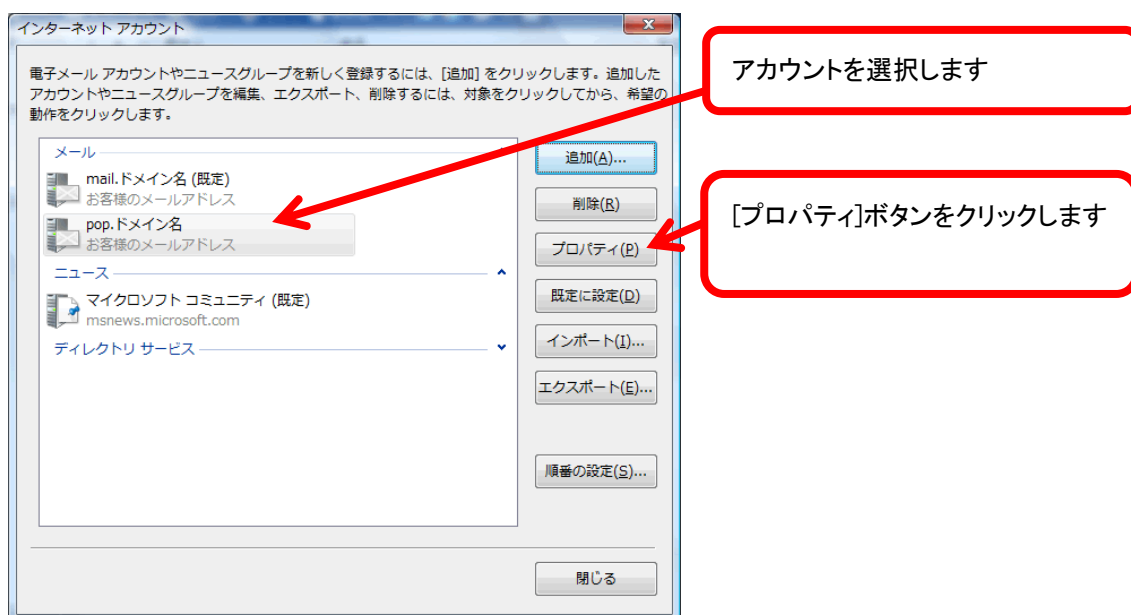
[パスワード]にお客様のパスワ  
ードを入力します  
**※パスワードは改めてご郵送い  
たします。**

[次へ]ボタンをクリックします

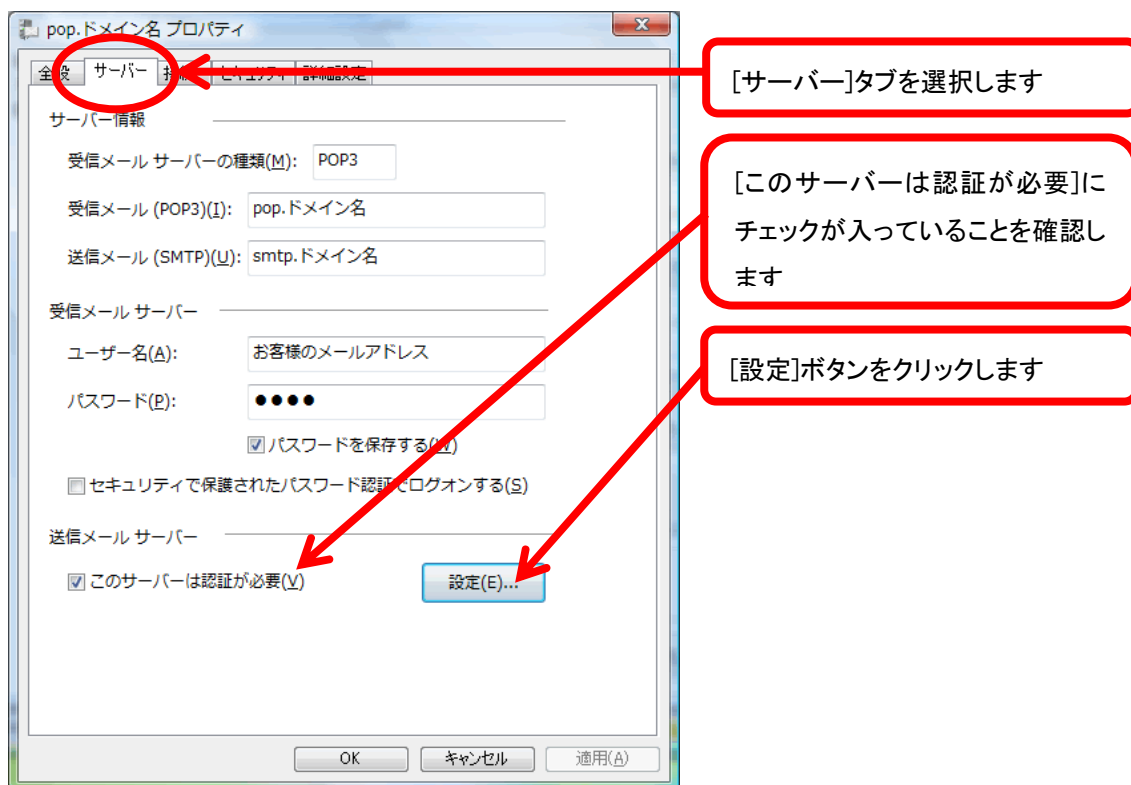
[今は電子メールをダウンロードしない] にチェックを入れ、[完了]ボタンをクリックします。



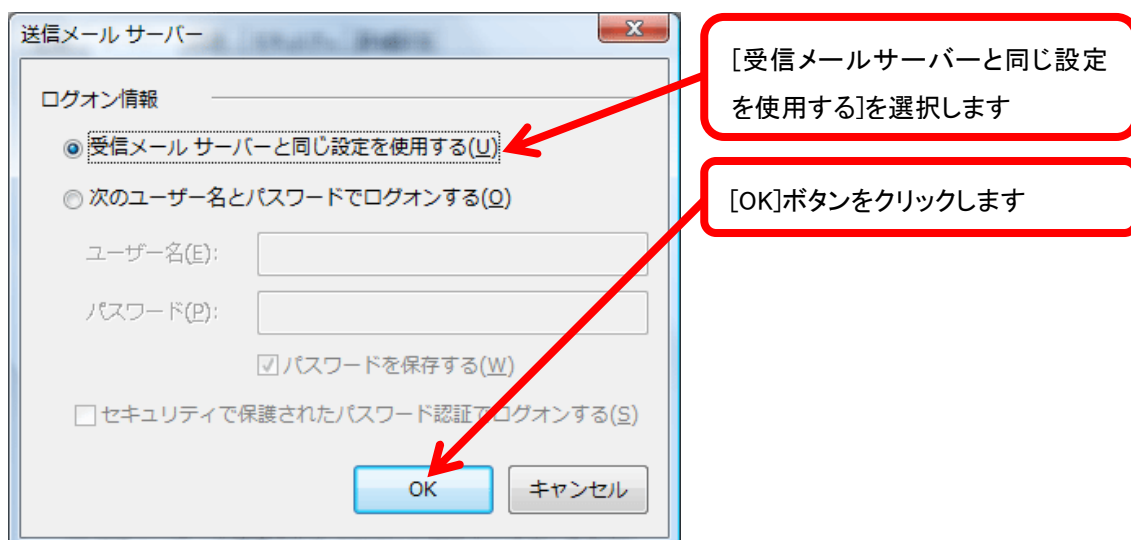
[インターネットアカウント]画面から、新機能分として設定したアカウントを選択し、[プロパティ]ボタンをクリックします。



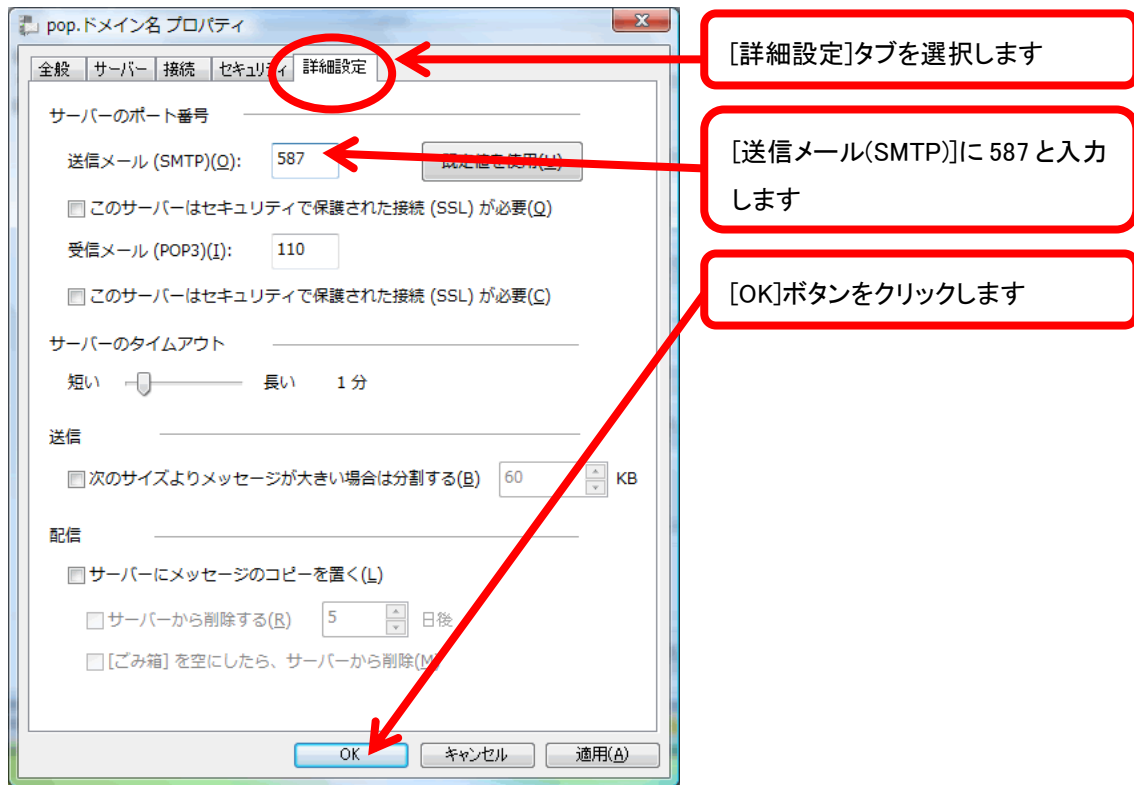
[サーバー]タブを選択し、[このサーバーは認証が必要]にチェックが入っていることを確認し、[設定] ボタンをクリックします。



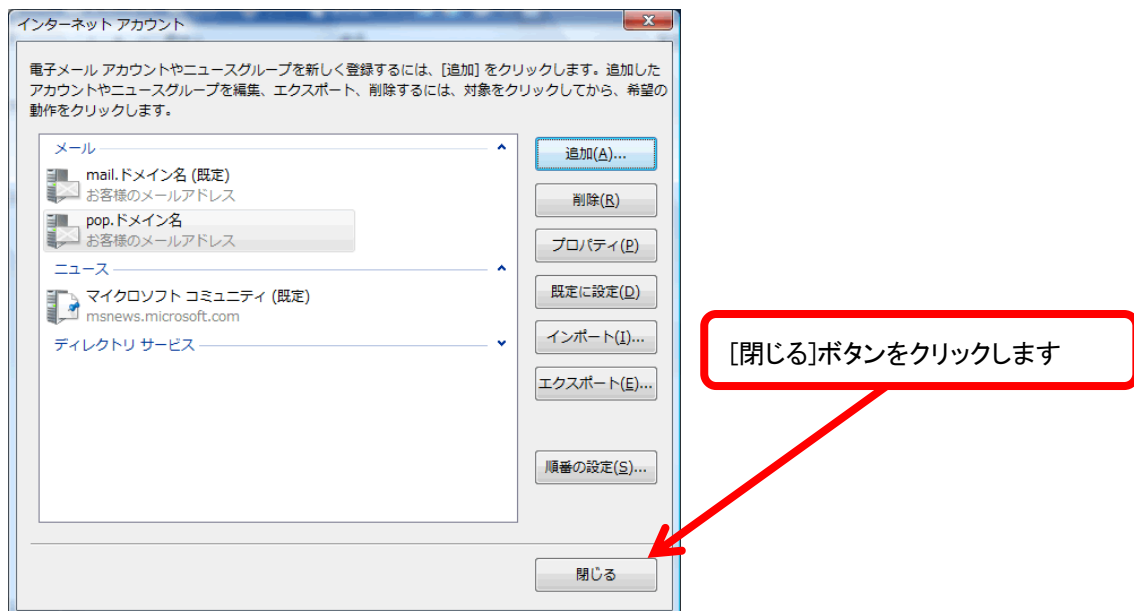
[送信メールサーバー] 画面が表示されますので、[受信メールサーバーと同じ設定を使用する]を選択し、[OK]ボタンをクリックします。



[詳細設定]タブを選択します。[送信メール(SMTP)]に 587 と入力し、[OK]ボタンをクリックします。



[インターネットアカウント]画面が表示されますので、[閉じる] ボタンをクリックします。



以上で、新機能のメールアドレス設定は完了となります。